

2024. 1. 17.(수)

가치창조팀

2024년 1/4분기 안산지역 기업경기전망지수(BSI) 조사

목 차

| | | |
|------------------------------|-------|---|
| Ⅰ. 조사 개요 | | 2 |
| Ⅱ. 2024년 1/4분기 기업경기전망지수(BSI) | | 4 |
| 1. 종합 경기전망 | | 4 |
| 2. 업종별 경기전망 | | 5 |
| 3. 항목별 경기전망 | | 6 |
| 4. 기타 조사내용 | | 7 |

I | 조사 개요

1. 조사 목적

- 본 조사는 안산지역에 소재하고 있는 제조업체의 경기전망을 파악하여 기업의 경영활동과 유관기관의 경제운용에 필요한 기초자료로 활용하는 데 그 목적이 있음.

2. 조사 대상

- 안산지역 제조업체

3. 조사 기간

- 본 조사: 2023년 11월 23일(목) ~ 2023년 12월 4일(월)
- 표본 미달 업종 보완 조사: 2023년 12월 5일(화)

4. 조사 방법

- 온라인 조사

5. 조사 내용

- 2023년 4/4분기 실적 및 2024년 1/4분기 경기전망
(체감경기, 매출액, 영업이익, 설비투자 등)
- 2023년 영업이익 및 투자실적 달성 수준
- 2024년 기업 경기 전망
(매출액, 수출액, 투자계획 등)

6. 응답 현황: 총 136개사

| 업종 | 응답수 | 업종 | 응답수 | 업종 | 응답수 |
|------|------------|------|------------|------|------------|
| 섬유의복 | 10 (7.4%) | 비금속 | 12 (8.8%) | 전기전자 | 25 (18.4%) |
| 목재종이 | 5 (3.7%) | 철강금속 | 25 (18.4%) | 운송장비 | 5 (3.7%) |
| 석유화학 | 19 (14.0%) | 기계설비 | 28 (20.6%) | 기타 | 7 (5.1%) |

7. 기업경기전망지수(BSI)의 작성 방법

- 응답 업체의 직전 분기 대비 체감경기를 ‘호전’, ‘악화’, ‘불변’ 으로 표시한 후, 이를 지수화함.
- BSI의 기준치는 100이며, 100을 초과한 경우 ‘호전’ 으로 표시한 업체가 ‘악화’ 로 표시한 업체보다 많음을 나타내고, 100 미만인 경우 ‘악화’ 로 표시한 업체가 ‘호전’ 으로 표시한 업체보다 많음을 나타냄.

$$\text{기업경기실사지수 (BSI)} = \frac{\text{‘호전’ 응답업체수} - \text{‘악화’ 응답업체수}}{\text{전체 응답업체수}} \times 100 + 100$$

BSI = Business Survey Index

$$0 \leq \text{BSI} \leq 200$$

8. 제조업종별 재분류

- 본 보고서상의 업종 구분은 한국표준산업분류를 근거로 하여 유사 업종을 통합시켜 아래와 같이 재분류하였으며, 업체에 따라 다소 차이가 있을 수 있음.(《국가산업단지 산업동향 조사》 분류 기준)

한국표준산업분류 기준 업종 재분류표

| 업종 | 한국표준산업 분류코드 | 재분류 | 비고 |
|---------------------------|----------------|------|--------------------|
| 섬유제품 제조업 | 13 | 섬유의복 | 피혁, 염색, 가죽 |
| 의복, 의복 액세서리 및 모피제품 제조업 | 14 | | |
| 가죽, 가방 및 신발 제조업 | 15 | | |
| 목재 및 나무제품 제조업 | 16 | 목재종이 | 출판, 인쇄, 펄프 |
| 펄프, 종이 및 종이제품 제조업 | 17 | | |
| 인쇄 및 기록매체 복제업 | 18 | | |
| 가구 제조업 | 32 | 석유화학 | 석유화합물, 도료, 의약품 |
| 코크스, 연탄 및 석유정제품 제조업 | 19 | | |
| 화학물질 및 화학제품 제조업 | 20 | | |
| 의료용 물질 및 의약품 제조업 | 21 | 비금속 | 고무, 플라스틱, 비금속광물 |
| 고무 및 플라스틱 제조업 | 22 | | |
| 비금속 광물제품 제조업 | 23 | | |
| 1차 금속 제조업 | 24 | 철강금속 | 철강, 금속, 조립금속 |
| 금속가공제품 제조업 | 25 | | |
| 전자부품 컴퓨터 영상 음향 및 통신장비 제조업 | 26 | 전기전자 | 전기장비, 전자부품 |
| 전기장비 제조업 | 28 | | |
| 기타 기계 및 장비 제조업 | 29 | 기계설비 | 기계설비 |
| 자동차 및 트레일러 제조업 | 30 | | |
| 기타 운송장비 제조업 | 31 | | |
| 그 외 제조업 | - | 기타 | 정밀기기, 음식료 등 |

II 2024년 1/4분기 기업경기전망지수(BSI)

1. 종합 경기전망

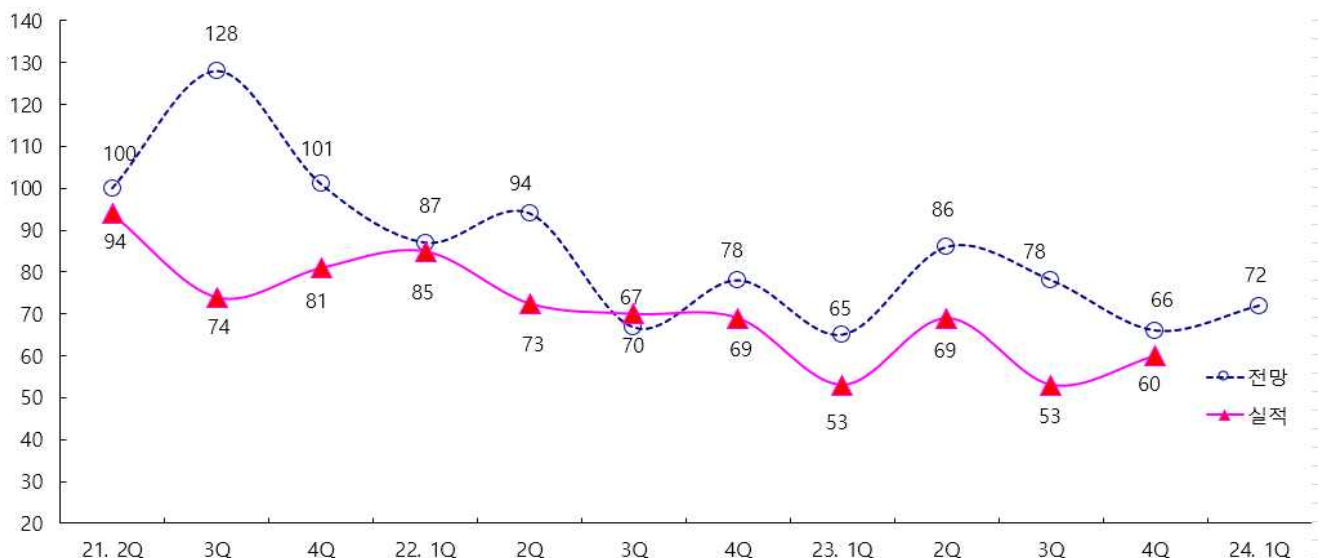
안산 제조기업 24년 1분기 '침체' 전망, 경제 성장률 2.1% 미만 예상... '성장 둔화' 현실 직시

- 안산 제조업 7개 업종 2024년 기업경기 '침체' 전망
- BSI 기준치(100) 하회... 내수·수출 동반 부진 전망
- 응답 기업의 약 65% "2024년 매출액·수출액 감소" 및 "투자계획 축소" 전망

○ 안산지역에 소재한 제조업체 136개사를 대상으로 실시한 '2024년 1/4분기 기업경기전망지수(BSI) 조사' 결과에 따르면, 2024년 1/4분기 안산지역 기업경기전망지수(BSI) 종합 전망치는 '72.1' 을 기록함. 이는 이전 분기(66.2) 대비 5.9p 증가한 수치이며, 전국 종합 전망지수(82.7)와 경기도 종합 전망지수(77.1)보다는 낮은 수치임.

- BSI가 100 이하이면 해당 분기의 경기가 전 분기 경기보다 부정적으로 본 기업이 많다는 의미이고, 100 이상이면 긍정적으로 본 기업이 많다는 의미임.
- 글로벌 경제의 경기둔화와 금리인상 등의 여파로 내수와 수출의 동반 부진 예상됨
- 물가관리 및 금리정상화, 기업부담규제 완화 등 기업들이 경영활동에 전념할 수 있도록 정책적 지원 강화 필요

최근 3개년 안산지역 기업경기전망지수(종합)



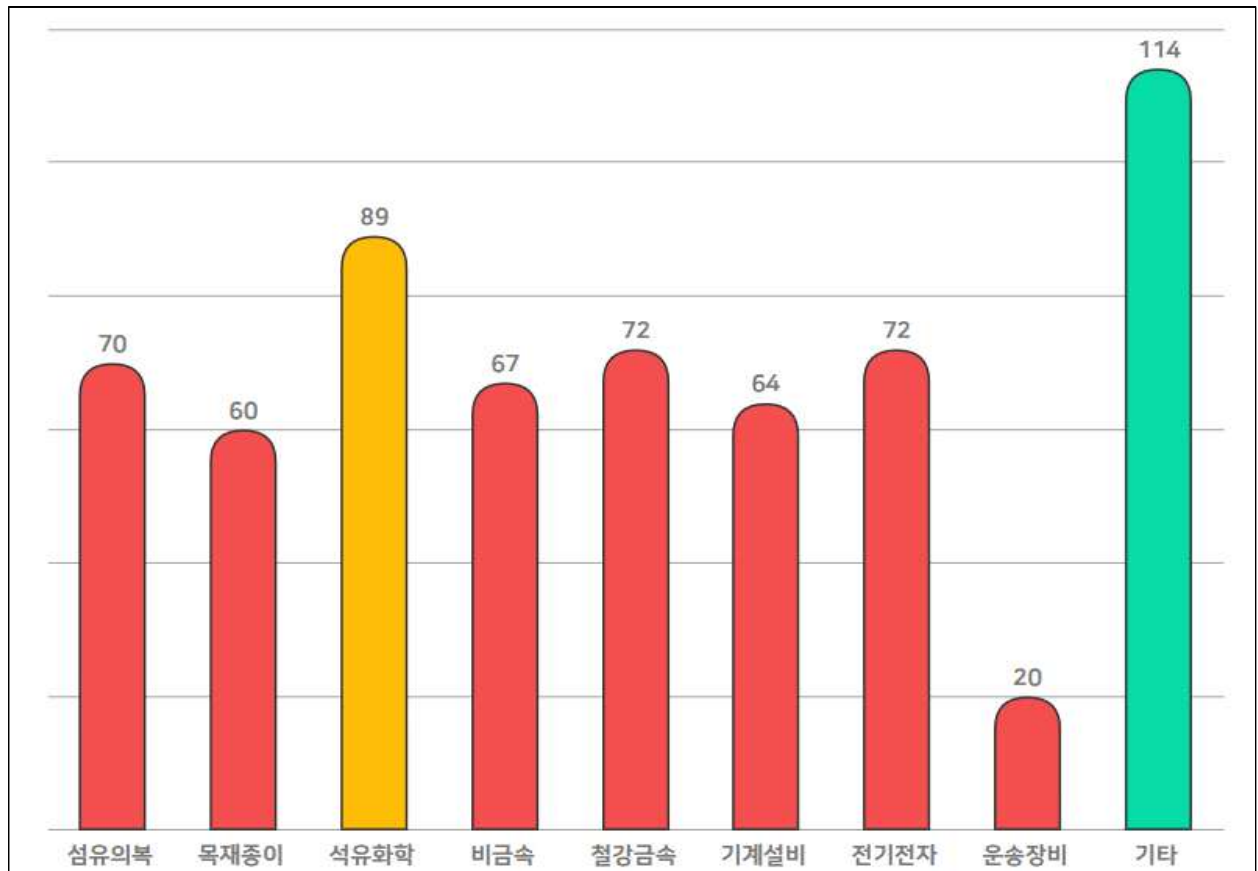
2. 업종별 경기전망

- 석유화학(89)은 부진 전망됨.
- 철강금속(72), 전기전자(72), 섬유 의복(70), 비금속(67), 기계설비(64), 목재종이(60), 운송장비(20) 은 침체 전망됨.

제조업종별 기업경기전망지수

| 업종 | 2023 | | | | 2024 | 비고 | 업종 | 2023 | | | | 2024 | 비고 |
|-------|------|-----|-----|-----|------|----|------|------|-----|-----|-----|------|----|
| | 1/4 | 2/4 | 3/4 | 4/4 | 1/4 | | | 1/4 | 2/4 | 3/4 | 4/4 | 1/4 | |
| 종합경기 | 65 | 86 | 78 | 66 | 72 | ☂ | 철강금속 | 100 | 82 | 65 | 40 | 72 | ☂ |
| 섬유 의복 | 78 | 89 | 100 | 83 | 70 | ☂ | 기계설비 | 67 | 92 | 54 | 90 | 64 | ☂ |
| 목재종이 | 57 | 100 | 33 | 50 | 60 | ☂ | 전기전자 | 50 | 86 | 114 | 68 | 72 | ☂ |
| 석유화학 | 35 | 100 | 89 | 54 | 89 | ☹ | 운송장비 | 87 | 50 | 83 | 76 | 20 | ☂ |
| 비금속 | 67 | 25 | 80 | 60 | 67 | ☂ | 기타 | 50 | 100 | 83 | 50 | 114 | ☼ |

주: 1) ☼ = 호조(106~), ☹ = 포함(105~95), ☹ = 부진(94~75), ☂ = 침체(74~)



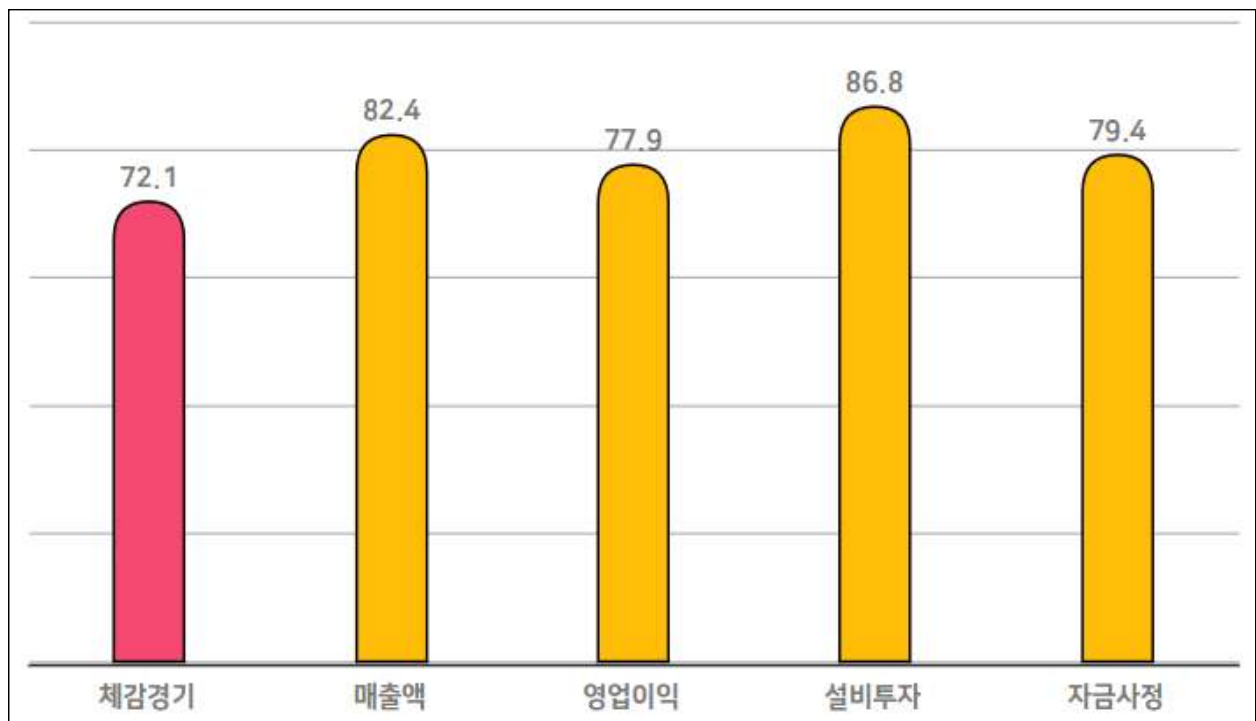
3. 항목별 경기전망

- 설비투자(86.8), 매출액(82.4), 자금사정(79.4), 영업이익(77.9)은 부진 전망됨.
- 종합경기(72.1)는 침체 전망됨.

항목별 기업경기전망지수

| 구 분 | 2023 | | | | 2024 | 비 고 |
|----------|------|------|------|------|------|-----|
| | 1/4 | 2/4 | 3/4 | 4/4 | 1/4 | |
| 종합(체감)경기 | 64.8 | 86.2 | 78.2 | 66.2 | 72.1 | ↑ |
| 매 출 액 | 68.8 | 95.7 | 95 | 88.0 | 82.4 | ↔ |
| 영업이익 | 60.8 | 86.2 | 84 | 78.9 | 77.9 | ↔ |
| 설비투자 | 83.2 | 87.9 | 87.4 | 85.9 | 86.8 | ↔ |
| 자금사정 | 76.0 | 88.8 | 94.1 | 78.9 | 79.4 | ↔ |

주: 1) ☆ = 호조(106~), ∞ = 보합(105~95), ↔ = 부진(94~75), ↑ = 침체(74~)



4. 기타 조사내용

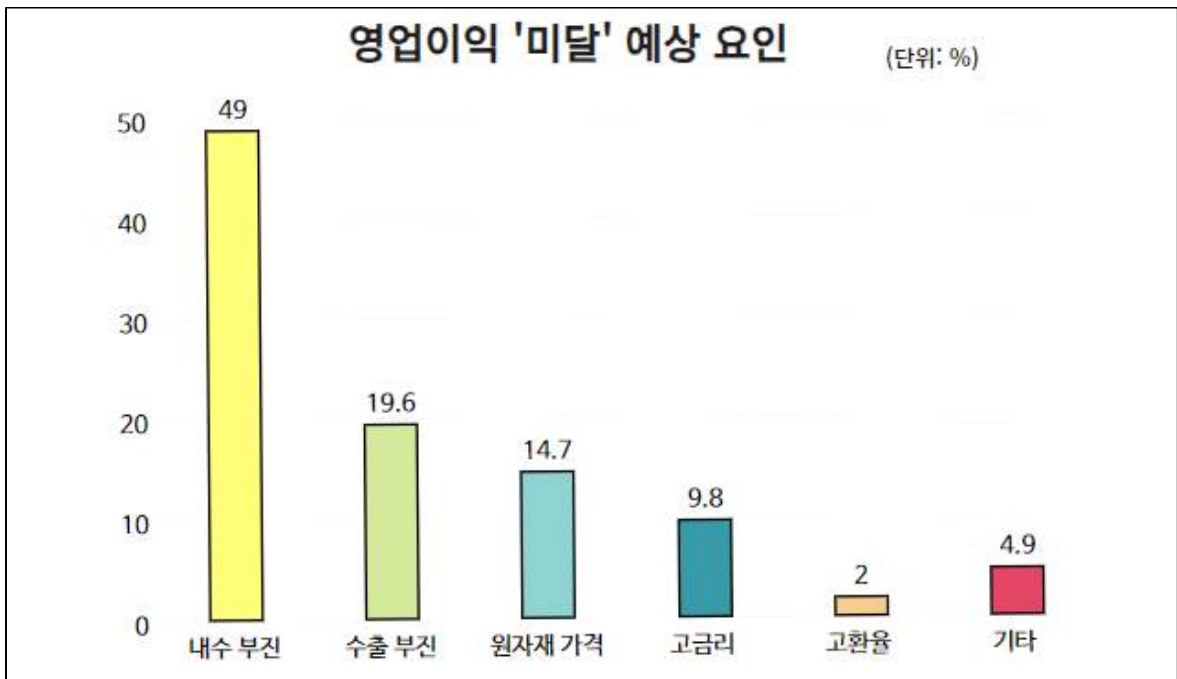
1) 귀사의 올해(2023년) **영업이익**은 연초 목표 대비 어느 수준일 것으로 예상하십니까?

- 응답기업의 48.5%가 '10% 이상 미달' 이라고 가장 많이 응답했고, '10% 이내 미달(26.5%)', '목표수준 달성(17.6%)', '10% 이내 초과달성(4.4%)', '10% 이상 초과달성(2.9%)' 순으로 응답



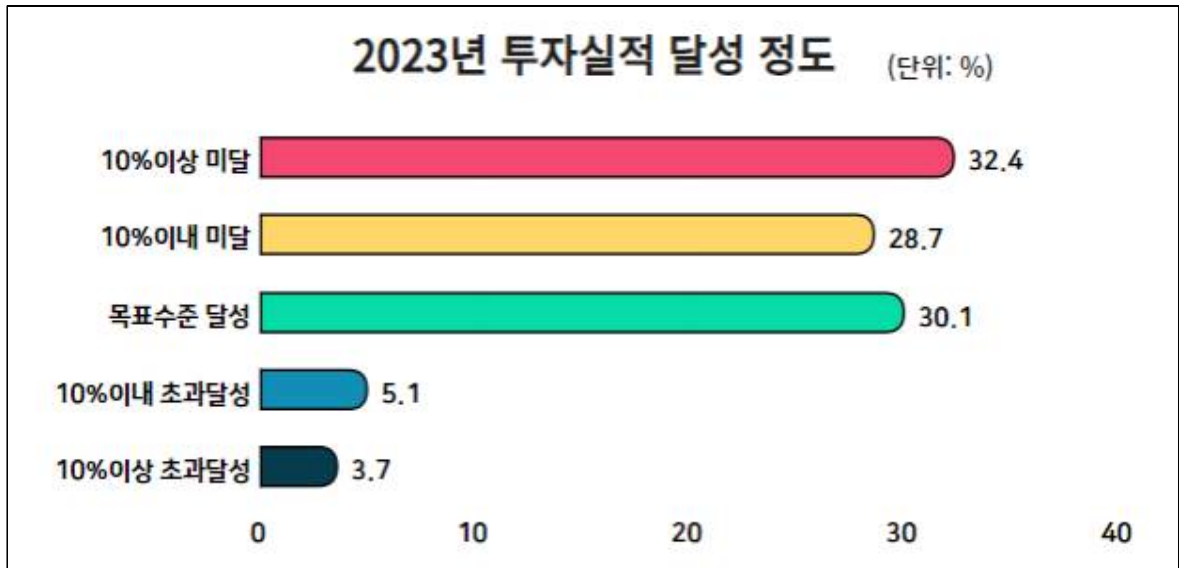
1-1) 연초 목표 대비 '미달' 을 예상한 핵심 요인은 무엇입니까?

- 응답기업의 49%가 '내수 부진' 이라고 가장 많이 응답했고, '수출 부진(19.6%)', '원자재 가격(14.7%)', '고금리(9.8%)', '고환율(2%)', '기타(4.9%)' 순으로 응답
- 기타 의견으로는 '인건비 상승', '수요 둔화', '경영권 분쟁' 등



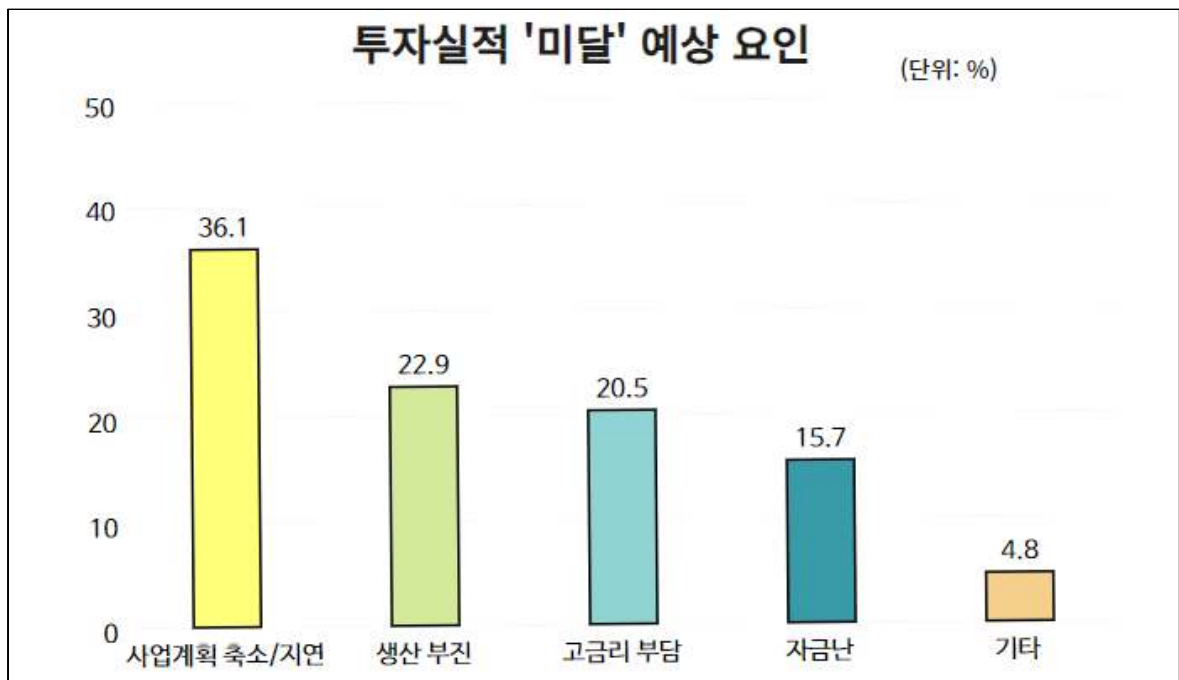
2) 귀사의 올해(2023년) **투자실적**은 연초 목표 대비 어느 수준일 것으로 예상하십니까?

- 응답기업의 32.4%가 '10%이상 미달' 이라고 가장 많이 응답했고, '목표수준 달성(30.1%)', '10%이내 미달(28.7%)', '10%이내 초과달성(5.1%)', '10%이상 초과달성(3.7%)' 순으로 응답



2-1) 연초 목표 대비 '미달' 을 예상한 핵심 요인은 무엇입니까?

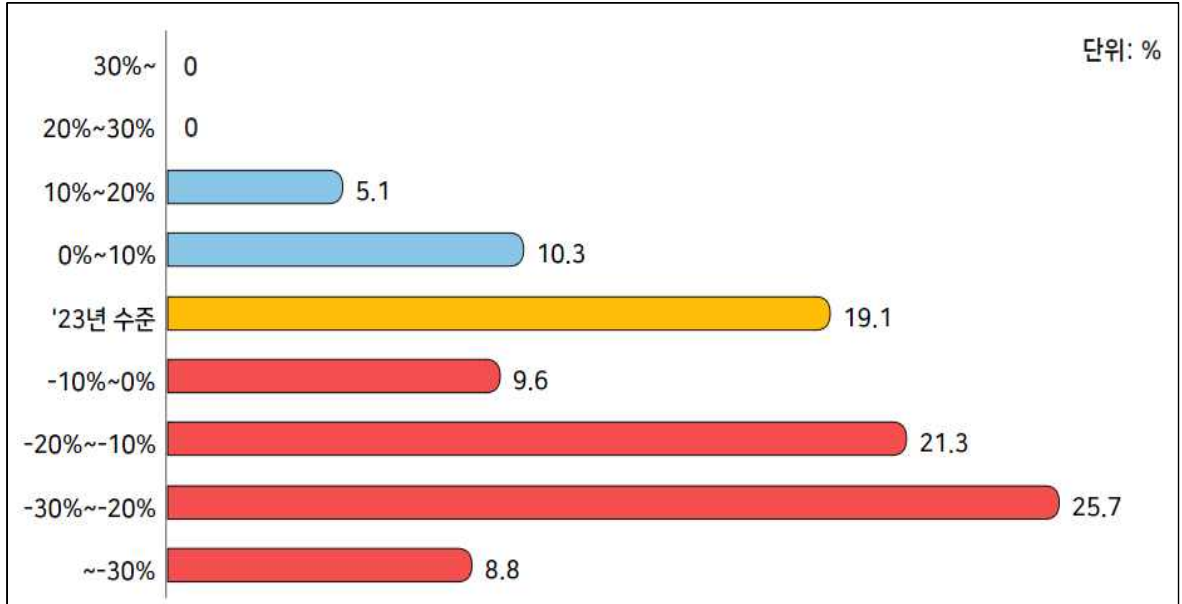
- 응답기업의 36.1%가 '사업계획 축소/지연' 이라고 가장 많이 응답했고, '생산 부진(22.9%)', '고금리 부담(20.5%)', '자금난(15.7%)', '기타(4.8%)' 순으로 응답
- 기타 의견으로는 '인건비 상승', '수요 부진', '경영실적 부진' 등



3) 귀사의 내년(2024년) 매출, 수출, 투자 전망은 올해와 비교해 어떤 것으로 예측하십니까?

3-1) 매출액(총 판매)

- 응답기업의 65.4%가 매출이 감소할 것이라고 응답했고, 15.4%는 매출이 증가할 것이라고 응답
- 응답기업의 19.1%는 전년 수준을 유지할 것으로 전망



3-2) 수출액(해외 판매)

- 응답기업의 66.1%가 수출이 감소할 것이라고 응답했고, 11.7%는 수출이 증가할 것이라고 응답
- 응답기업의 22.1%는 전년 수준을 유지할 것으로 전망

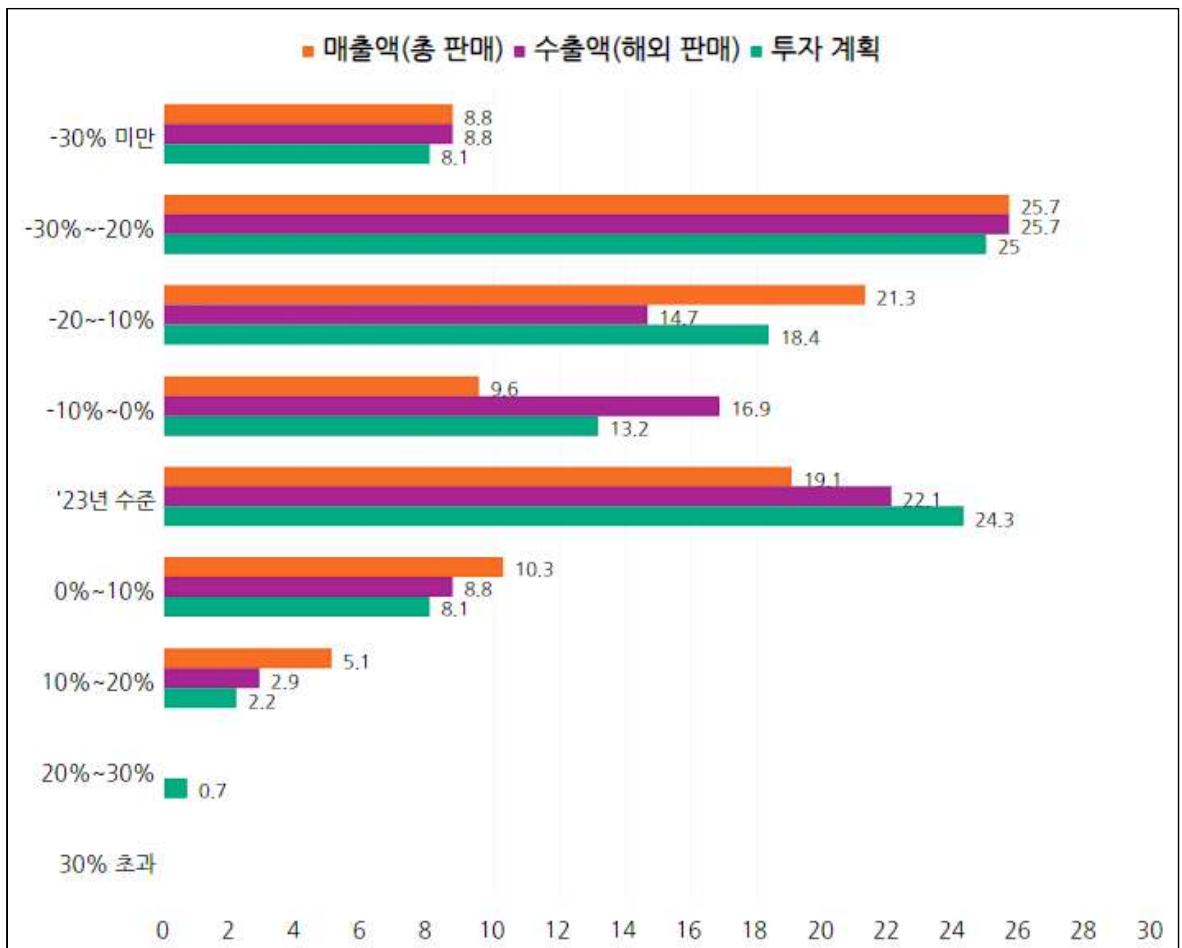


3-3) 투자 계획

- 응답기업의 64.7%가 투자가 감소할 것이라고 응답했고, 11%는 투자가 증가할 것이라고 응답
- 응답기업의 24.3%는 전년 수준을 유지할 것으로 전망

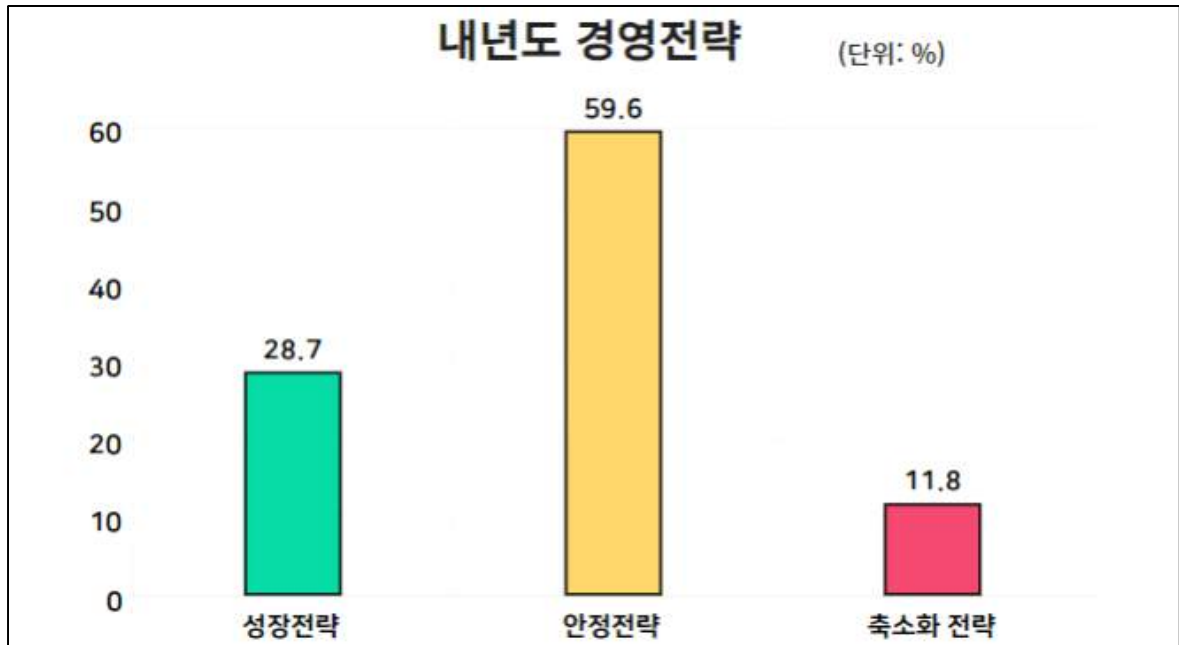


- 2024년 종합 전망



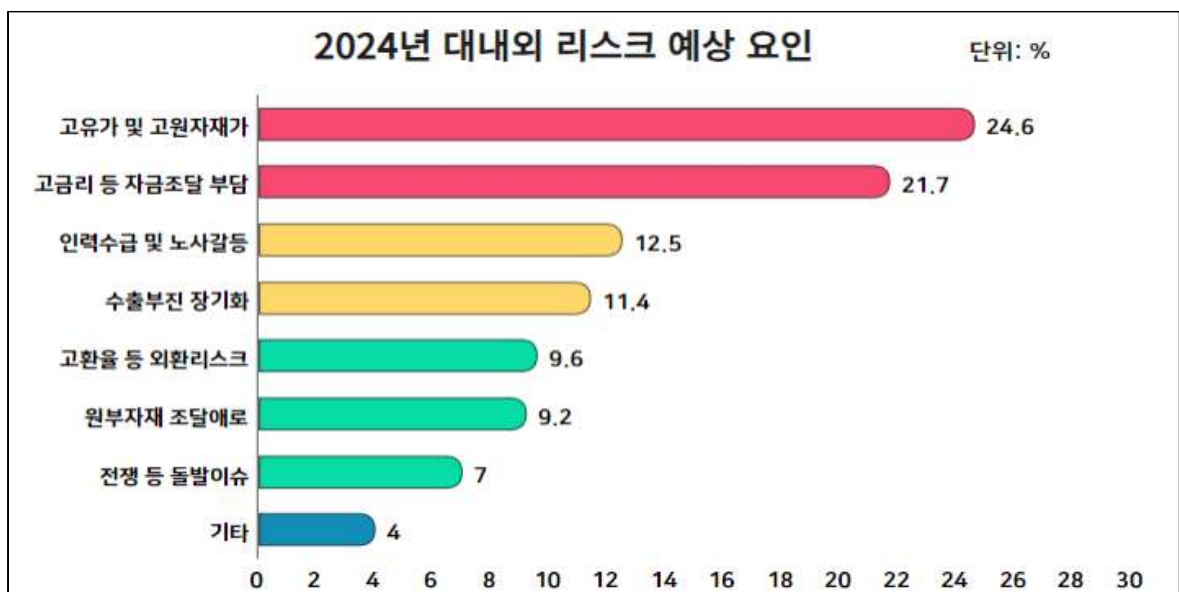
4) 내년 귀사의 기본적인 경영전략 방향은 무엇입니까?

- 응답기업의 **59.6%**가 ‘**안정전략**’ 이라고 가장 많이 응답했고, ‘**성장전략(28.7%)**’, ‘**축소화 전략(11.8%)**’ 으로 응답



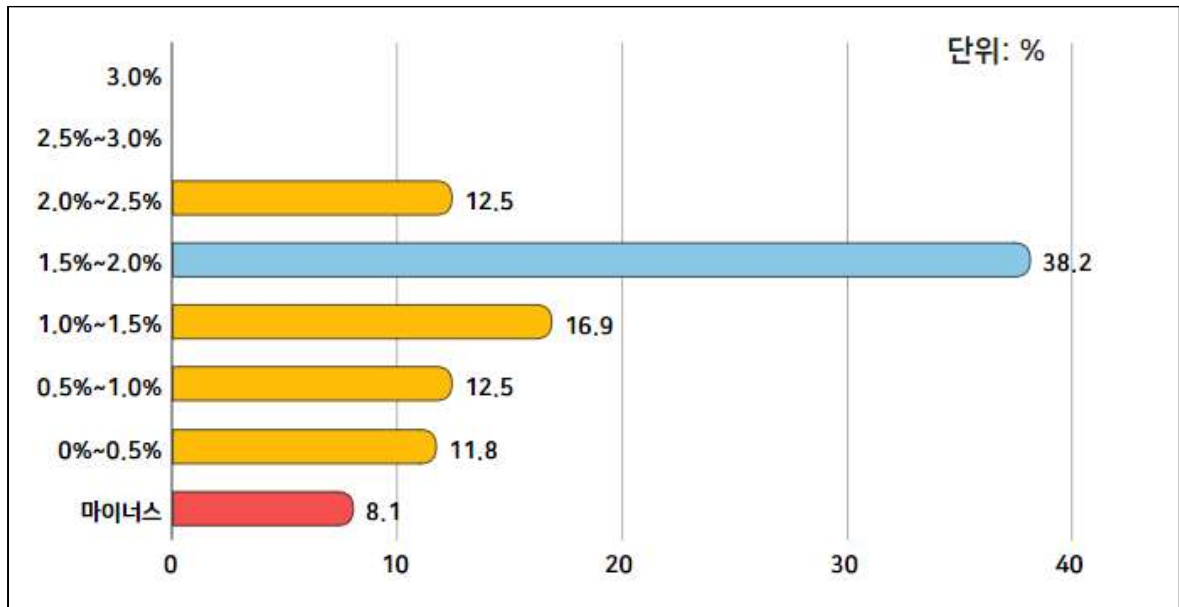
5) 내년도 귀사 경영활동에 가장 위협적일 것으로 예상되는 대내외 리스크 요인은 무엇입니까? (복수 응답)

- 응답기업의 **24.3%**가 ‘**고유가 및 고원자재가**’ 이라고 가장 많이 응답했고, ‘**고금리 등 자금조달 부담(21.7%)**’, ‘**인력수급 및 노사갈등(12.5%)**’, ‘**수출부진 장기화(11.4%)**’, ‘**고환율 등 외환리스크(9.6%)**’, ‘**원부자재 조달애로(9.2%)**’, ‘**전쟁 등 돌발이슈(7%)**’, ‘**기타(4%)**’ 순으로 응답
- 기타 의견으로는 ‘**내수 축소**’, ‘**부동산 악재**’, ‘**업계 경쟁**’, ‘**외교 관계**’ 등



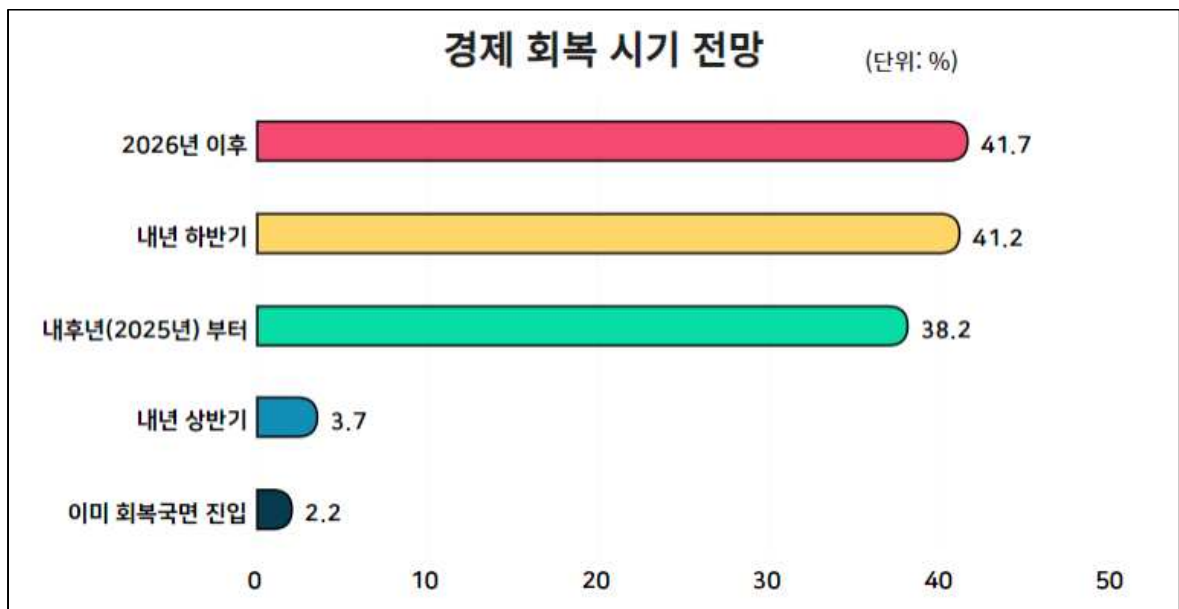
6) 귀사는 2024년 한국 경제 성장률을 어떻게 전망하십니까?

- (참고) 각기관 예상치: 기재부 2.4%, 한국은행 2.2%, KDI 2.2%, IMF 2.2%, OECD 2.1%



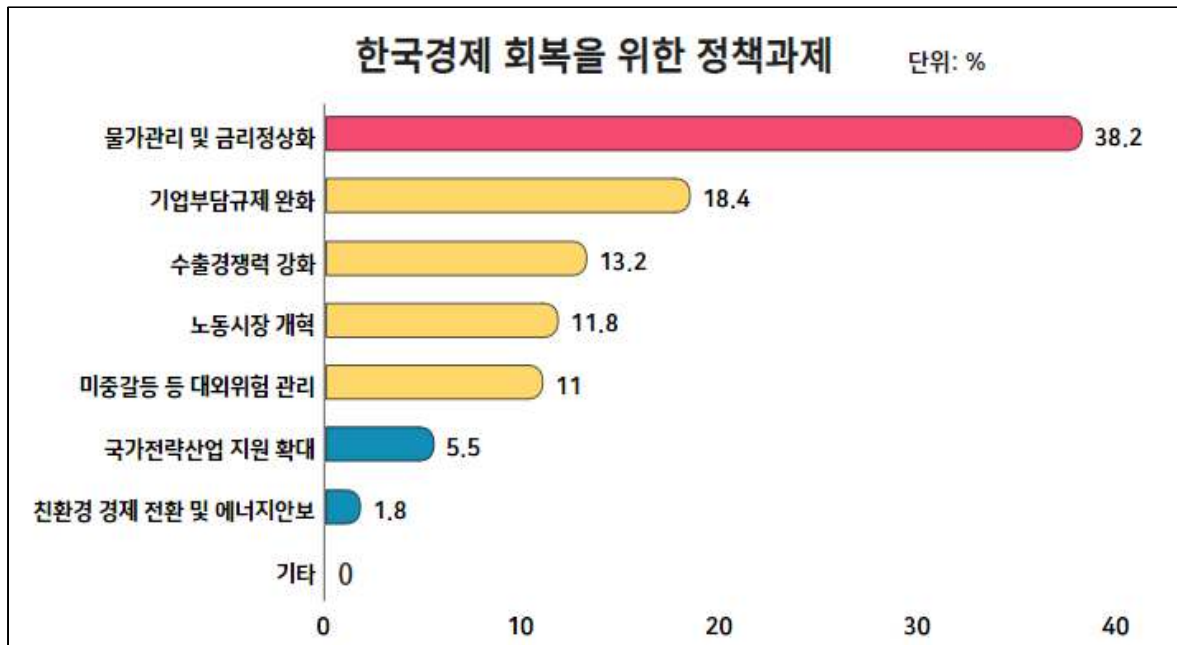
7) 지난 1년간 수출 감소 등 경제둔화가 이어져왔습니다. 언제쯤 우리 경제가 회복될 것으로 예상하십니까?

- 응답기업의 41.7%가 '2026년 이후' 이라고 가장 많이 응답했고, '내년 하반기(41.2%)', '내후년(2025년)부터 (38.2%)', '내년 상반기(3.7%)', '이미 회복국면 진입(2.2%)' 순으로 응답



8) 내년 한국경제 회복을 위해 가장 중요한 정책과제는 무엇이라고
생각하십니까? (복수 응답)

- 응답기업의 38.2%가 ‘물가관리 및 금리정상화’ 라고 가장 많이 응답했고, ‘기업부담
규제 완화(18.4%)’, ‘수출경쟁력 강화 (13.2%)’, ‘노동시장 개혁(11.8%)’, ‘미중갈등
등 대외위험 관리(11%)’, ‘국가전략산업 지원 확대(5.5%)’, ‘친환경 경제 전환 및
에너지안보 (1.8%)’ 순으로 응답



- ※ 안산상공회의소에서 발간되는 보고서 및 각종 자료는 홈페이지 (<http://ansancci.korcham.net>)에서 찾아보실 수 있습니다.

- ※ 본 책자에 수록된 보고서 내용에 대한 질의 또는 제안은 안산상공회의소 가치창조팀 【T. 031-410-3030(#234)】으로 연락해 주시기 바랍니다.

- ※ 본 보고서에 대하여 무단 전재 및 복사를 금하며, 타 용도로 사용 시 처벌을 받을 수도 있습니다.

- ※ 본 보고서의 내용은 대표의견이 아니며, 절대적인 기준이 될 수 없습니다.

- 발행인: 이 성 호
- 발행처: 안산상공회의소
- 발행일: 2024. 1. 17.

[비매품]